



Сервер DEPO Storm 3450Z1

DEPO Storm 3450Z1 обеспечивает быстрый доступ к дисковому пространству и оптимален для создания сервера приложений, почтового сервера, сервера баз данных, а также прочих задач с повышенными требованиями к производительности систем в компактном исполнении.

Сервер DEPO Storm 3450Z1 построен на базе набора микросхем Intel® C621 и процессоров Intel® Xeon® Scalable, обеспечивающих высокую скорость отклика ресурсоемких приложений.

Максимальная емкость подсистемы оперативной памяти до 3 ТБ* оптимально подходит для развертывания значительного количества виртуальных машин.

Модель снабжена универсальной корзиной на 10 отсеков под диски 2,5" различных типов: 4 отсека NVMe/SAS/SATA, 6 отсеков SAS/SATA каждый с поддержкой горячей замены, что позволяет установить в дисковую подсистему до 8 жестких дисков SAS емкостью до 1.2 ТБ, твердотельных накопителей с интерфейсом SAS/SATA/NVMe емкостью до 8 ТБ. Наличие в комплекте двух модулей мощностью 550 Вт (или 800 Вт опционально) с поддержкой горячей замены позволяет обеспечить защиту по питанию.

На задней панели DEPO Storm 3450Z1 размещены выходы для одной полнопрофильной платы расширения

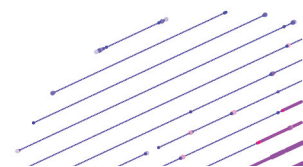
PCI Express x16/x8 и двух низкопрофильных плат расширения PCI Express x8.

В зависимости от базовой конфигурации, в комплекте с сервером поставляются двухпортовые мезонинные карты 1Gigabit Ethernet (RJ-45) или 10Gigabit Ethernet (SFP+).

Сервер оснащен улучшенным интегрированным контроллером удаленного управления на базе AST2500, который обладает расширенным функционалом, упрощающим процесс сопровождения серверного оборудования.

DEPO Storm 3450Z1 высотой 1U устанавливается в стандартный 19-дюймовый шкаф и поставляется с набором для монтажа в стойку.

* - возможность установки модулей памяти емкостью более 64 Гб согласовывайте с вашим менеджером по продажам



Особенности и преимущества сервера DEPO Storm 3450Z1



Санкционная независимость: сервер разработан и производится российской компанией ДЕПО Компьютерс на территории России.



Сервер готов к сертификации в соответствии с российским законодательством. Длительный жизненный цикл данной модели сервера обеспечивает экономию времени на сертификацию и удобство модернизации оборудования.



Для обеспечения непрерывной работы сервер комплектуется отказоустойчивыми подсистемами питания и охлаждения.

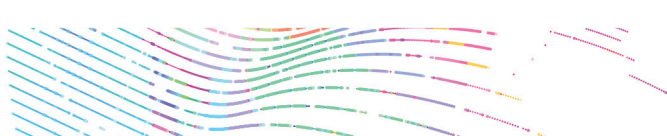


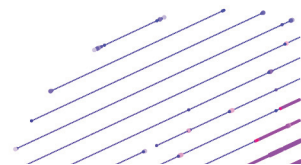
На сервер предоставляется гарантия сроком до 5 лет с возможностью обслуживания на месте эксплуатации оборудования в любой точке России.

Технические характеристики сервера DEPO Storm 3450Z1

Формфактор	1U Для монтажа в 19-дюймовую стойку Размеры шасси (Д × Ш × В, мм): 736 × 437 × 44
Набор микросхем	Intel® Lewisburg PCH C621
Процессоры	До двух Intel® Xeon® Scalable с максимальным TDP 165 Вт*
Задняя панель ввода-вывода	1 выделенный порт удаленного управления сервером iKVM RJ-45 1 Гбит/с 1 порт VGA D-Sub 1 кнопка идентификатора сервера UID с подсветкой 1 кнопка включения питания с подсветкой 2 порта USB 3.0 1 порт COM
Оперативная память	24 разъема для установки оперативной памяти DDR4 DIMM Reg Поддерживаемый тип памяти DDR4 RDIMM/LRDIMM (до 2933 млн транзакций в секунду) Поддерживаемые модули 8GB/16GB/32GB/64GB/128GB DIMM
Доступные разъемы расширения	2 разъема PCIe 3.0 x8 (низкопрофильные) и 1 разъем PCIe 3.0 x16 (полнопрофильный) 2 разъема M.2 (тип 2280) 1 разъем OCP 2.0 A+B (слот для установки сетевых интерфейсов) 1 разъем USB 2.0 (штыревой разъем на системной плате)
Подсистема питания	Два блока питания с горячей заменой 550 Вт (опционально 800 Вт) каждый
Подсистема хранения	Передняя панель: - 6 накопителей 2,5" SATA/SAS - 4 накопителя 2,5" SATA/SAS/NVMe Интегрированный контроллер SATA поддерживает уровни массива RAID 0, 1, 5, 10, для установки накопителей SAS требуется установка дополнительного контроллера. На плате имеется 4 разъема NVMe Slimline x4
Подсистема охлаждения	6 системных вентиляторов 40 × 40 × 56 мм
Фронтальная панель и индикация	1 кнопка включения питания с подсветкой 1 кнопка идентификатора сервера UID с подсветкой 1 кнопка сброса сервера (reset) 1 индикатор состояния накопителей 1 индикатор состояния системы
Диапазон рабочей температуры	От 5 до 35 °C

* - возможность установки в сервер CPU мощностью более 165 Вт согласовывайте с вашим менеджером по продажам



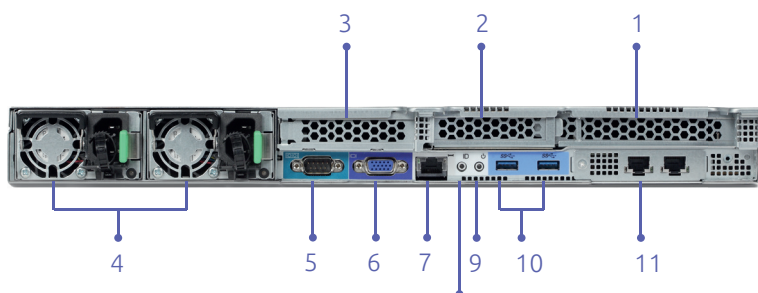


Вид фронтальной панели сервера DEPO Storm 3450Z1



1	Кнопка Power с индикатором
2	Кнопка UID с индикатором
3	Кнопка Reset
4	Индикатор активности накопителей
5	Индикатор ошибки системы
6	Индикатор сети (не активен при отсутствии интегрированного LAN)
7	Индикатор активности выделенного порта управления

Вид задней панели сервера DEPO Storm 3450Z1



1	Слот расширения #1 x8/x16 (CPU1)
2	Слот расширения #2 x8 (CPU2)
3	Слот расширения #3 x8 (CPU1)
4	Блок питания с модулями 550 Вт или 800 Вт (опционально)
5	COM-порт
6	VGA-порт
7	Выделенный порт управления RJ-45
8	Кнопка UID
9	Кнопка Power
10	Порт USB 3.0
11	ОСР 2.0 А Туре слот (2xGbE или 2x10 GbE SFP+)

